

Hôtel Dieu

Redonner de sa superbe au patrimoine hospitalier

Communiqué de presse





2

3

Hôtel Dieu par Outsign

Redonner de sa superbe au patrimoine hospitalier

Office Santé, concepteur, promoteur et gestionnaire de pôles et maisons de santé, a fait appel à l'agence d'architecture et de design Outsign pour redonner ses lettres de noblesse et ses fonctions médicales initiales à l'ancienne maternité de Rennes.

La mue de l'Hôtel Dieu de Rennes débute par une réhabilitation du bâti portée par Linkcity Grand Ouest, en partenariat avec ses architectes, ALL Architectes. Outsign y développe un projet d'architecture d'intérieur accueillant et chaleureux.

La maison de santé Hôtel Dieu est entièrement tournée vers l'optimisation des soins au cœur d'un lieu porteur d'une histoire locale forte. 1 000 m² se déploient sur quatre niveaux, au cœur de Rennes, dans un environnement à la fois préservé et central. L'architecture d'intérieur et le design, imaginé par l'agence Outsign, replace les usagers - aussi bien les patients que les praticiens - au cœur d'un environnement qui leur est dédié, faisant la part belle à la santé, mais aussi et surtout au bien-être et à l'hospitalité.

Orienté vers une programmation médicale s'articulant autour d'un pôle mère-enfant, l'Hôtel Dieu accueille depuis Octobre 2022 des généralistes, gynécologues, pédiatres, sage-femmes, et ostéopathes. Un projet concernant la pratique sportive chez la femme est en cours de développement.

Mission : Recommandation de design intérieur

Design et architecture d'intérieur : Outsign

Maîtrise d'ouvrage/clients : Office Santé

Localisation : Rennes (35)

Surface : 1 000 m²

Livraison : Octobre 2022

Un lieu patrimonial emblématique

4 Au croisement du centre historique et d'un quartier résidentiel, l'Hôtel Dieu s'inscrit dans un programme de réhabilitation faisant la part belle à l'histoire et au patrimoine local. Ce nouveau projet de pôle santé bénéficie d'un cadre exceptionnel au cœur d'un bâtiment historique.

Fondé en 1358, l'Hôtel Dieu occupe d'abord les bords de la Vilaine. En 1851, un concours pour un nouvel hôpital est lancé par la mairie – l'hôpital prendra place sur un terrain au nord de la ville, actuel Hôtel Dieu. Longtemps hôpital, l'Hôtel Dieu de Rennes devient la maternité de l'agglomération pendant plusieurs décennies avant que le CHU n'engage une importante opération de reconversion.





Jouer avec les codes du milieu hospitalier



Pour Marc Dölger, co-fondateur de l'agence « l'identité du lieu est au cœur de ce projet ». Il s'agit dès lors de jouer avec les codes du milieu hospitalier en intégrant des détails évoquant l'histoire du bâtiment tels que du bois clair rappelant les anciennes vitrines de pharmacie ou encore une signalétique faisant écho au bâtiment d'antan. De la même manière, les anciennes faïences de l'hôpital sont réinterprétées de manière modernes

Clin d'œil à l'histoire locale et à l'histoire de la médecine, les espaces sont ponctués d'installations présentant des images d'archives en lien avec le Conservatoire du Patrimoine Hospitalier Régional de Rennes.

La maison de santé est agrémentée d'une palette colorée vitaminée créant des marqueurs visuels forts, afin d'amener les patients dans des espaces autant vivants que rassurants. Chaque niveau se démarque via des couleurs précises favorisant l'orientation de la patientèle.

Adaptable et modulable, le mobilier a été choisi en fonction des besoins spécifiques. Les espaces d'attente (banquettes) ainsi que le mobilier de rangement des circulations et des cabinets des praticiens ont été réalisés sur mesure.

Chaleureuses et intimistes, les salles de consultations et les espaces de pause et de formation ont été pensés afin de répondre aux nouvelles attentes des praticiens et des patients.

L'acoustique, centrale dans les établissements de santé, a été travaillée afin d'apporter de l'intimité. Des lames de bois acoustiques viennent parfaire l'Hôtel Dieu, notamment dans les espaces d'accueil. Des suspensions et baffles sont également présentes dans le bâtiment.

La scénarisation de divers espaces

- Accueil,
- Espaces d'attente à chaque niveau, circulations et escaliers,
- Cabinets de consultation pluridisciplinaires dédiés à différents praticiens (kiné, pédiatre, sage-Femme, généraliste, etc.),
- Espace pause dédié aux collaborateurs et médecins,
- Salle de formation réversible et modulable,
- Vestiaires du personnel.



Accueil du hall principal



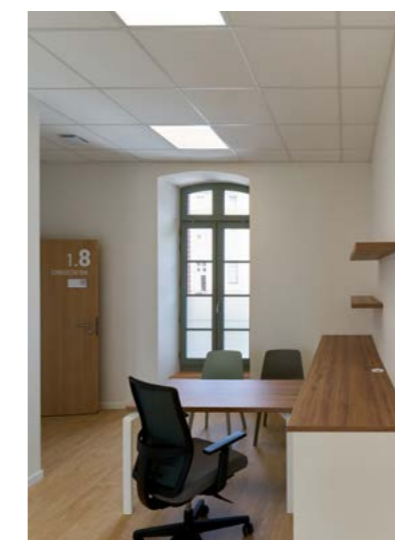
Salle d'attente à l'étage



Salle du personnel



Salle de bain avec table à langer



Salle de consultation



Salle de formation



Salle d'attente à l'étage

Une signalétique soignée



8



Avec l'Hôtel Dieu, l'agence Outsign signe un lieu à l'identité forte. Cette ancienne maternité, chère au cœur des Rennais, reprend toute sa place dans l'histoire patrimoniale et locale à travers une réhabilitation toute en finesse.

9



OUTSIGN

Beyond Architecture

Infos Pratiques

Office Santé Hôtel-Dieu
3 All. Angélique du Coudray, 35000 Rennes
www.officesantehoteldieu.fr

Dossier de Presse 2024

Contact presse

Clara Serre
06 72 16 88 04
clara@claraserre.com

Crédit photo : Christophe Valtin