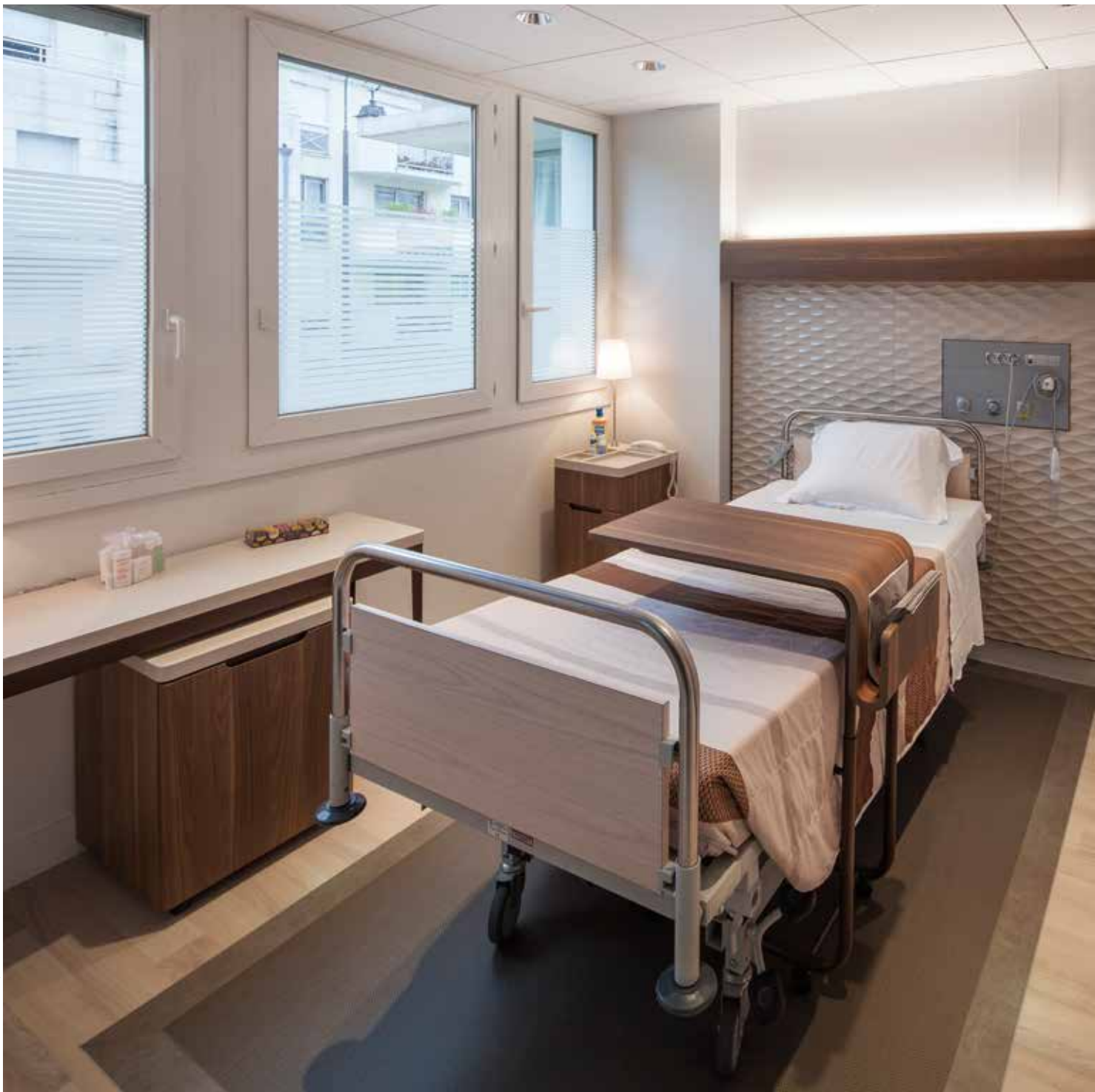


DONNER UNE ÂME **AU MILIEU HOSPITALIER**



Photos : © Mathieu Ducros / Opictures

L'AGENCE D'ARCHITECTURE ET DE DESIGN GLOBAL & STRATÉGIQUE OUTSIGN A MENÉ POUR RAMSAY GÉNÉRALE DE SANTÉ UNE MISSION D'ACCOMPAGNEMENT DANS LA DÉMARCHE D'AMÉLIORATION DE LA QUALITÉ DE L'"HOSPITALITÉ" DANS SES ÉTABLISSEMENTS DE SANTÉ (CLINIQUES, MATERNITÉS...). RAMSAY GDS EST LE PREMIER GROUPE DE CLINIQUES ET HÔPITAUX PRIVÉS EN FRANCE. IL A À SON ACTIF 115 ÉTABLISSEMENTS ET CENTRES. IL TRAITE TOUTES LES PATHOLOGIES EN MÉDECINE CHIRURGIE OBSTÉTRIQUE (MCO), SOINS DE SUITE ET DE RÉADAPTATION (SSR) ET SANTÉ MENTALE.



DONNER UNE ÂME AUX CLINIQUES

La clinique se différencie par son offre de services. Elle se distingue, au-delà des équipes de médecins réputées et des équipements high-tech, par ses dimensions humaines. Un patient doit se sentir en sécurité en son sein. Il a besoin d'un environnement accueillant et professionnel.

La notion humaine et sociale est souvent négligée. Pourtant, ce facteur de service de santé est important dans une guérison et même pour l'entourage du patient. Outsign est intervenue dans l'amélioration de la qualité d'hospitalité des établissements.

Plusieurs lieux clés jalonnent le parcours de l'usager. C'est au travers de ce décryptage du parcours qu'Outsign livre une vision renouvelée de l'expérience patient.

Cette ambition s'adosse aux attentes usagers, pour qui le modèle de l'hospitalité

médicale doit pouvoir se référer à celui de l'hospitalité hôtelière.

De l'accueil jusqu'à la chambre, tous les aménagements conçus créent un service à l'image d'une médecine conviviale et professionnelle, reflet des valeurs du groupe Ramsay Générale de Santé :

- L'authenticité : des rapports personnel soignant / patients, des choix de matériaux et du design,
- La performance : médicale, mais aussi du design des objets ou du mobilier par l'aspect novateur de la connectivité,
- L'équipe : le travail personnel soignant dédié aux services,
- La personnalisation : de la relation et aussi des lieux, des attentions à destination des patients.



UN NOUVEAU CONCEPT DE CHAMBRE

Jusqu'à présent les chambres n'avaient qu'un caractère fonctionnel. Avec Outsign, elles se transforment et offrent une nouvelle expérience usager et un nouveau modèle économique.

La chambre s'enrichit en expérience. Le design accentue le bien-être et la qualité perçue. Le mobilier devient plus astucieux et d'appoint pour un plus grand confort.

DES MARQUEURS À CONJUGUER

La couleur "Touch", un marqueur pour Générale de Santé.

Cette apparition ponctuelle d'une même couleur, reconnaissable et soutenue, distille dans l'environnement de la chambre l'identité du groupe. La chambre Générale de Santé illustre les valeurs de la marque et l'expression de son territoire de marque.

LES PALETTE DE COULEURS DE FOND ET LES MATÉRIAUX

Les tonalités et les matières sont revisitées. Elles sont cohérentes et homogènes. On les retrouve sur la coque et le mobilier des chambres. Le parti pris d'Outsign est d'associer l'authenticité du chêne lasuré gris à un camaïeu de tons sourds et chauds (gris taupe, allant du beige au brun). Le tout est rehaussé par une couleur unique identitaire des chambres Générale de Santé.

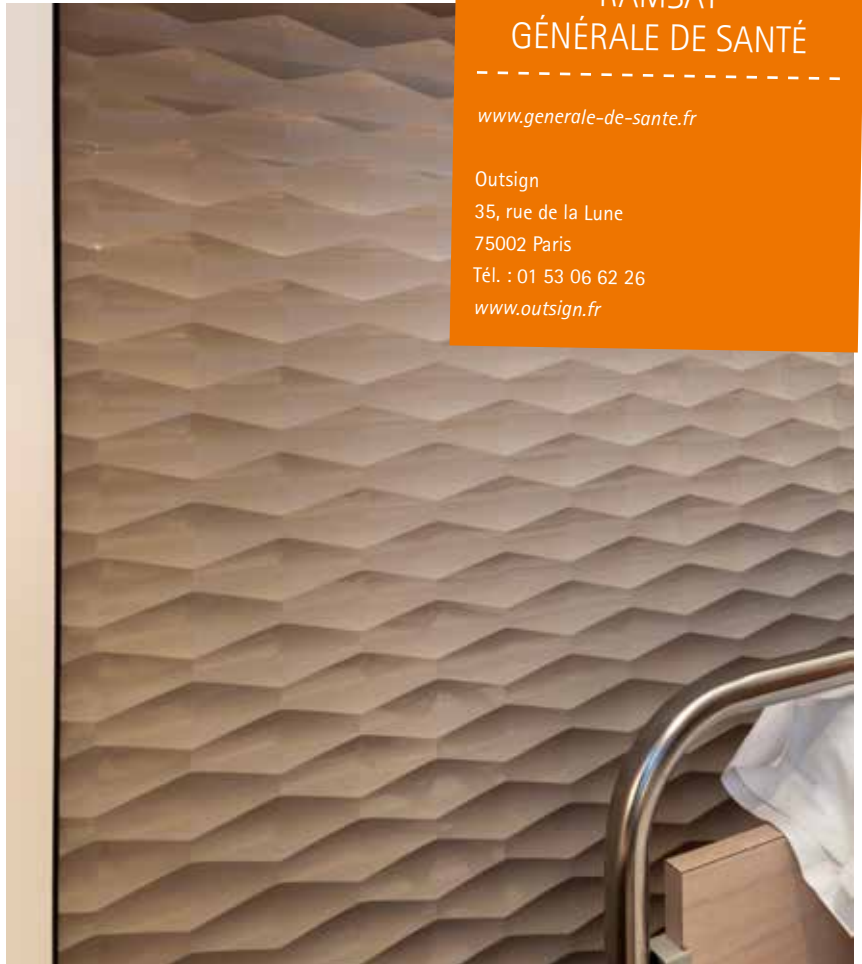


Photos : © Mathieu Ducros / Opictures

UN DESIGN FORMEL DU MOBILIER

Le design sur-mesure d'une collection de meubles crée une forte reconnaissance et identité.

La couleur, les matériaux et la lumière font de l'expérience du patient un véritable parcours de soins plein d'hospitalité et humain. Un premier pas est fait avec ce concept pour que le milieu médical devienne enfin plus chaleureux.



RAMSAY
GÉNÉRALE DE SANTÉ

www.generale-de-sante.fr

Outsign
35, rue de la Lune
75002 Paris
Tél. : 01 53 06 62 26
www.outsign.fr

Vous êtes
créateur d'univers
nous fabriquons
vos idées...



DT SIGNS
ENSEIGNES & SIGNALÉTIQUE
ISO 14001

www.dtsigns.fr

03 21 13 95 95

